

Wanderkarte
Carte d'excursions
Carta escursionistica
Hiking Map

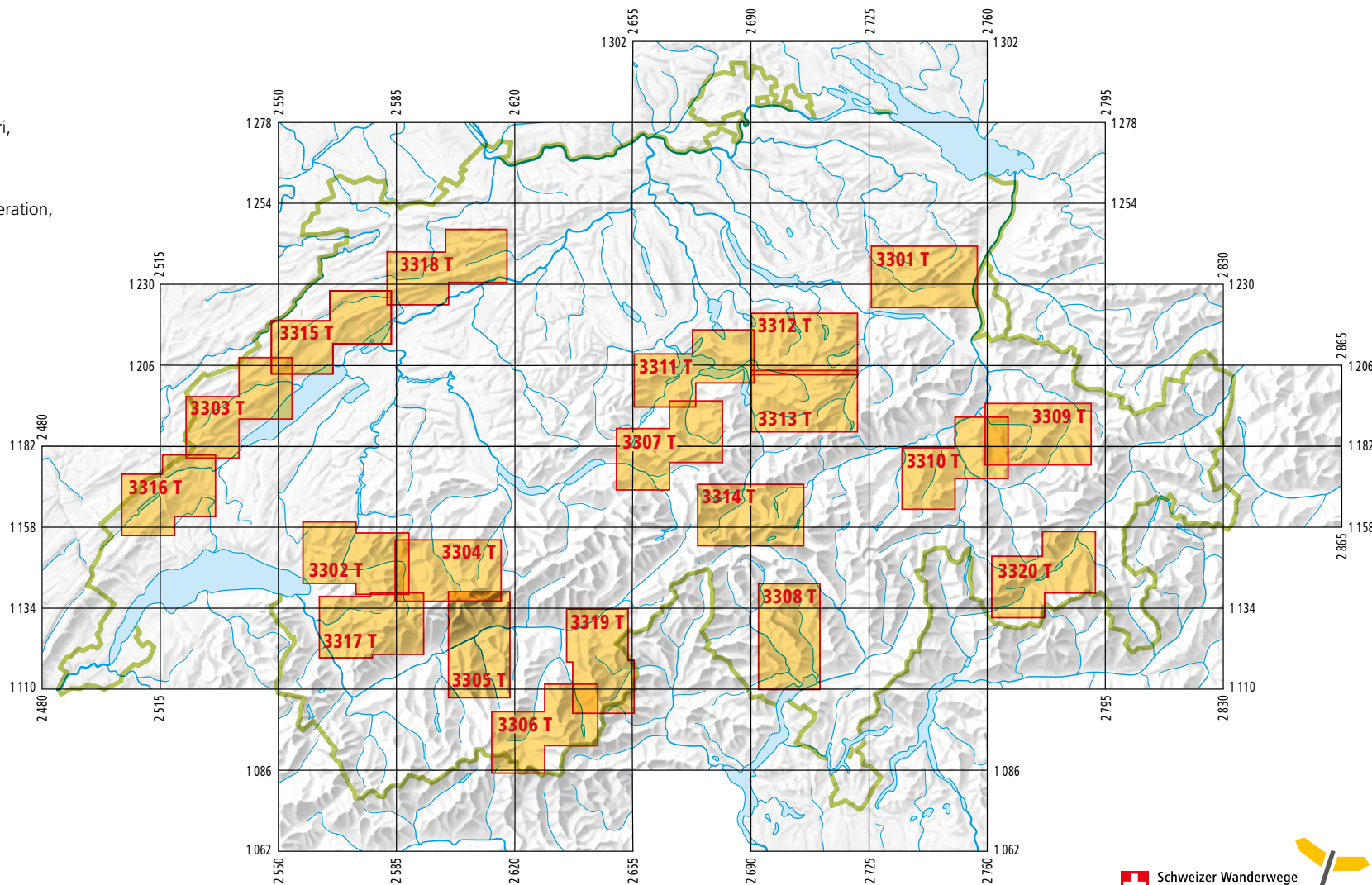
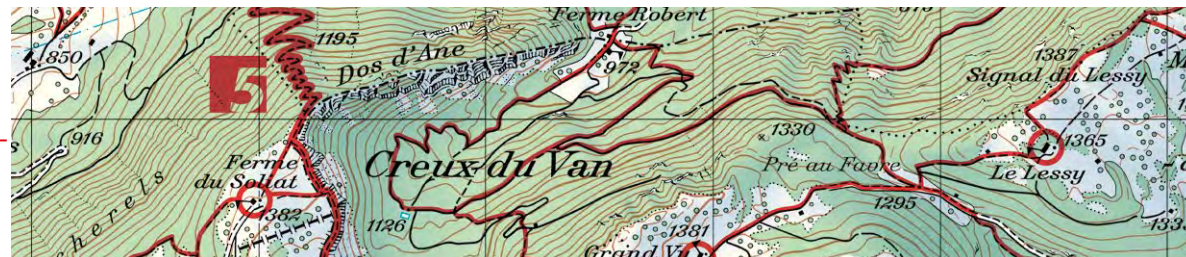
1:33333

20 Blätter,
publiert in Zusammenarbeit mit den Schweizer Wanderwegen,
gefalzt, wasser- und reissfest


20 feuilles,
publiées en collaboration avec Suisse Rando,
pliées, indéchirable et résistante à l'eau

20 fogli,
pubblicate in collaborazione con Sentieri Svizzeri,
piegate, resistente all'acqua e agli strappi

20 sheets,
published in cooperation with Swiss Hiking Federation,
folded, waterproof and tear-resistant



- 3301 T** Säntis
- 3302 T** Château-d'Oex
- 3303 T** Creux du Van
- 3304 T** Gstaad–Lenk–Adelboden
- 3305 T** Crans-Montana
- 3306 T** Zermatt–Saas Fee
- 3307 T** Titlis
- 3308 T** Locarno
- 3309 T** Arosa–Davos
- 3310 T** Safiental–Lenzerheide
- 3311 T** Pilatus–Rigi
- 3312 T** Hoch-Ybrig
- 3313 T** Klausenpass
- 3314 T** Andermatt
- 3315 T** Chasseral–Vue des Alpes
- 3316 T** Lac de Joux
- 3317 T** Les Diablerets
- 3318 T** Weissenstein
- 3319 T** Simplon
- 3320 T** St. Moritz

 Schweizerische Eidgenossenschaft
Confédération suisse
Confederazione Svizzera
Confederaziun svizra

Bundesamt für Landestopografie swisstopo
Office fédéral de topographie swisstopo
Ufficio federale di topografia swisstopo
Federal Office of Topography swisstopo

www.swisstopo.ch

 Schweizer Wanderwege
Suisse Rando
Sentieri Svizzeri
Sendas Svizras